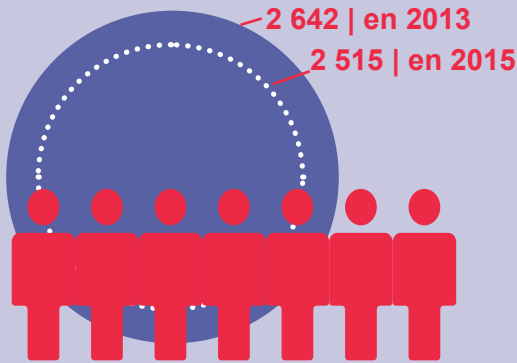


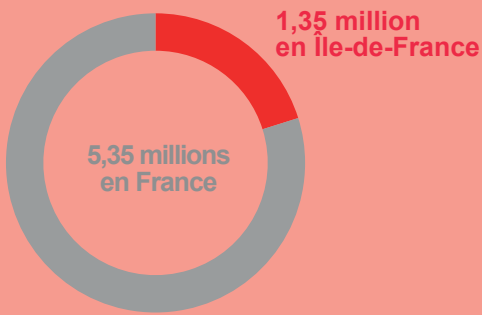
NOUVEAUX DIAGNOSTICS



TOUS LES JOURS, SEPT FRANCILIENS DÉCOUVRENT LEUR SÉROPOSITIVITÉ ⁽¹⁾

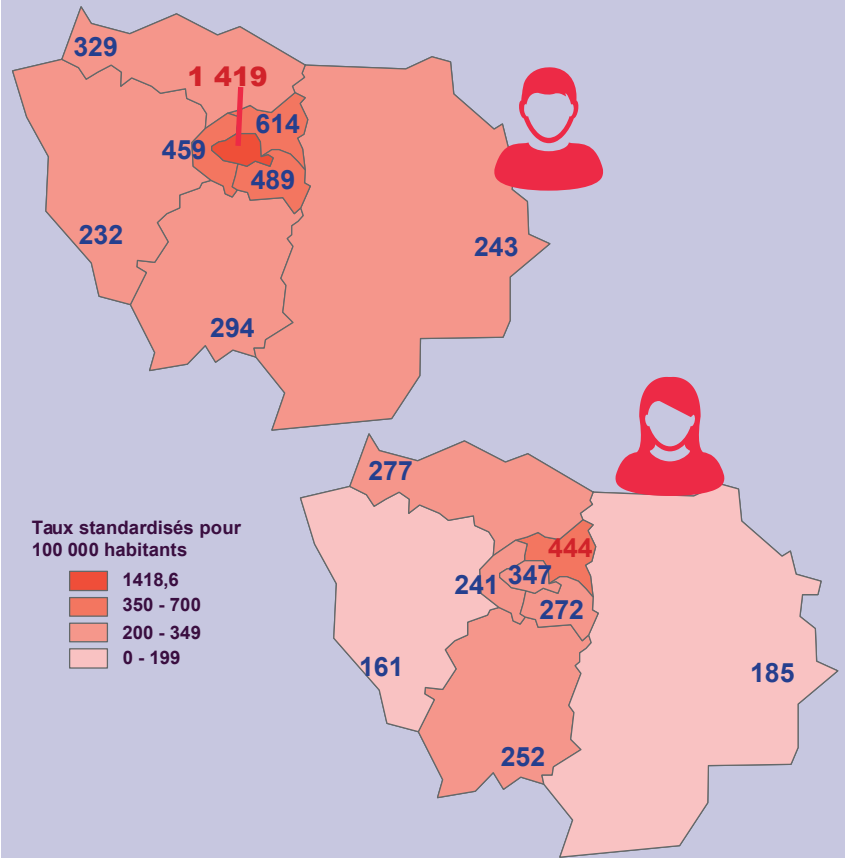
DÉPISTAGE

PLUS D'UN TEST SUR QUATRE EST EFFECTUÉ EN ÎLE-DE-FRANCE EN 2015 ⁽²⁾



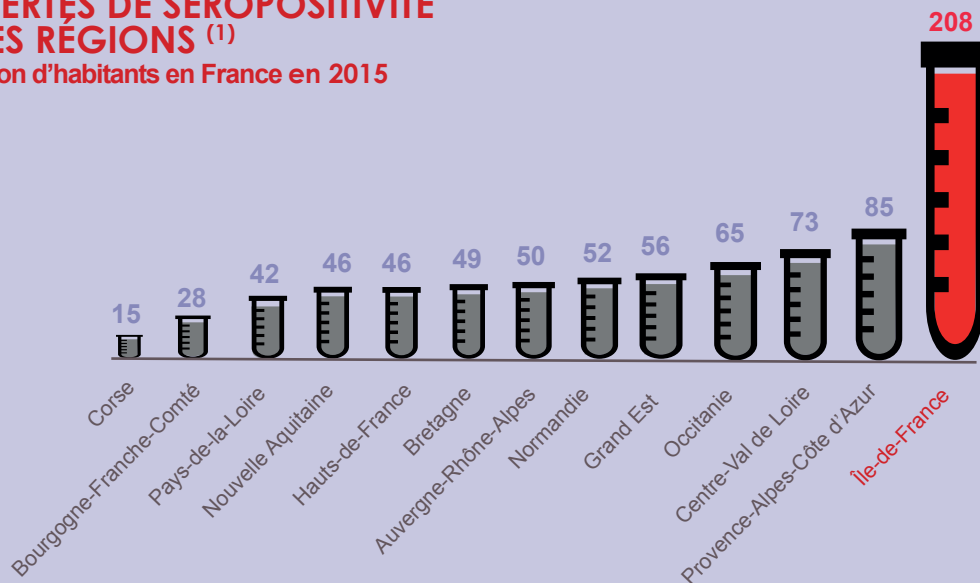
LE POIDS DE L'INFECTION

PRÉVALENCE DES BÉNÉFICIAIRES D'ALD VIH PAR DÉPARTEMENT DANS LA RÉGION EN 2014 ⁽³⁾



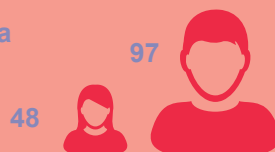
DÉCOUVERTES DE SÉROPOSITIVITÉ SELON LES RÉGIONS ⁽¹⁾

Taux par million d'habitants en France en 2015



MORTALITÉ

145 DÉCÈS LIÉS AU VIH/sida EN 2013 ⁽⁴⁾



Pour en savoir plus

Bulletins de santé : Suivi de l'infection à VIH/sida en Île-de-France 2015

<http://www.ors-idf.org/index.php/fr/publications/pathologies/vih-sida>

Sources

(1) Santé publique France, DO VIH corrigées au 31/12/2015 (2) Santé publique France, données LaboVIH 2015 (3) ALD affection longue durée CNAM-TS, MSA, RSI 2014- taux standardisé sur l'âge en prenant comme structure de référence la population de la France 2006 (4) Inserm, CépiDC - Exploitation ORS Île-de-France © Wilson Joseph - hommes femmes, Dominique Vicent - tube à essai, Icon Fair - silhouette